

ПОЯСНИТЕЛЬНАЯ ЗАПИСКА.
Проектируемый объект расположен северной части Майкопа по ул. Шовгенова, напротив N 295, в квартале П-4.
Рельеф площадки проектирования относительно ровный. Абсолютная отметка поверхности изменяется в пределах от 218,63м до 218,52м.
Проектируемый участок расположен в зеленой зоне на территории свободной от застройки.
Расстояние от фундамента рекламной конструкции до существующих инженерных коммуникаций составляет не менее 1м, что обеспечивает безопасную эксплуатацию инженерных коммуникаций.
Расположение рекламной конструкции соответствует ГОСТ Р 52044-2003 "Наружная реклама на автомобильных дорогах и территориях городских и сельских поселений. Общие технические требования к средствам наружной рекламы. Порядок размещения".
Расположение проектируемого объекта выполнено в соответствии с требованиями градостроительных норм и правил, техникой безопасности при эксплуатации объекта, безопасности дорожного движения и обеспечивает соблюдение внешнего архитектурного облика сложившейся застройки.

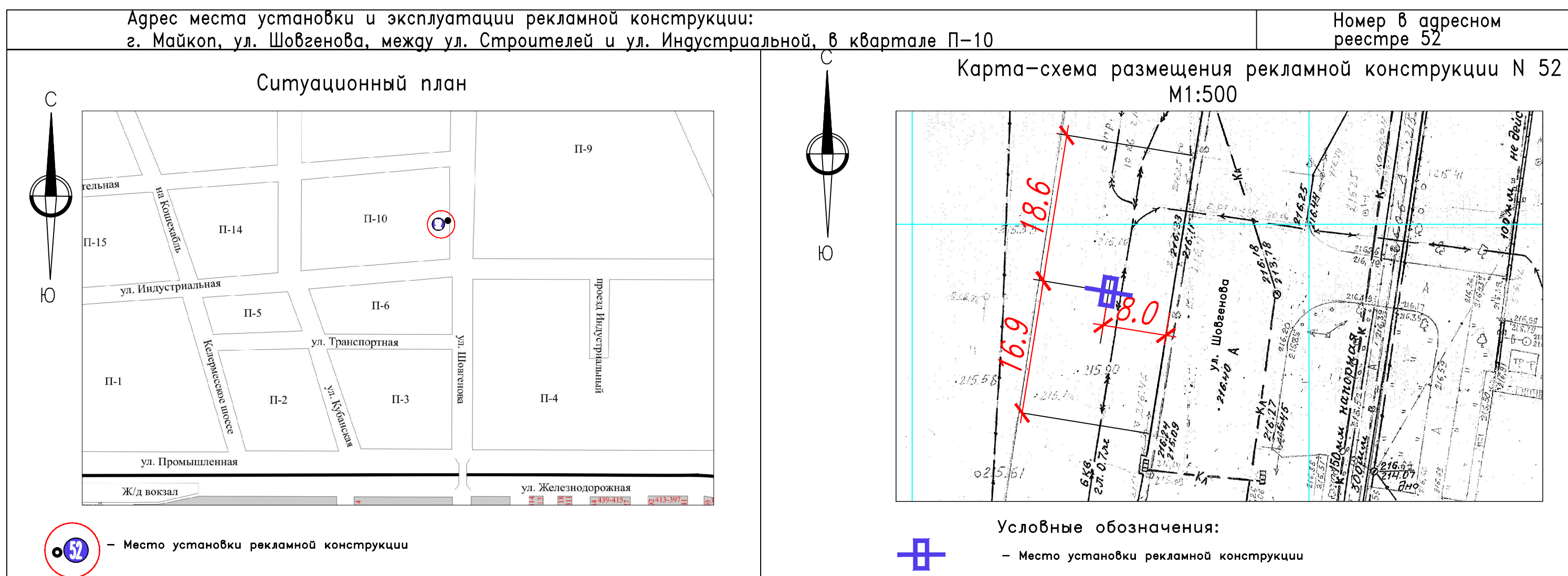
Изм.	Коп.	Лист	Надк.	Подпись	Дата
------	------	------	-------	---------	------

ТЕХНИЧЕСКОЕ ОПИСАНИЕ
Отдельно стоящая конструкция, имеющая одну либо две внешние поверхности для размещения информации, состоящая из фундамента, опоры, каркаса и информационного поля.

ОСНОВНЫЕ ХАРАКТЕРИСТИКИ РЕКЛАМНОЙ КОНСТРУКЦИИ
РАЗМЕРЫ:
— размер информационного поля: 6,0м x 3,0м;
По периметру панели рекламной конструкции может быть смонтирована пластиковая или металлическая облицовка, имеющие различные варианты цветового исполнения.
ОПОРНАЯ СТОЙКА:
— Выполнена из круглой профильной трубы (диаметр 300)
— допустимая высота опорной стойки: до 4,5м;
ВОЗМОЖНЫЕ ТЕХНОЛОГИИ СМЕРИ ИЗОБРАЖЕНИЙ:
Добавление до потребителя рекламных сообщений на щитах б/з производится с помощью инфракрасных полимерных пленок, возможно применение технологий динамической смены изображений (проектор, развешиваемая система).
ФУНДАМЕНТ:
Опорная стойка устанавливается на заглубленный монолит, железобетонный фундамент размером 1,9мx4,1мx0,5м, либо на заглубленный железобетонный ростверк собственного фундамента размером 1,2мx2,4мx0,5м.

Техническая характеристика рекламной конструкции (РЕКЛАМНЫЙ ЩИТ-ТИП 1)

Изм.	Коп.	Лист	Надк.	Подпись	Дата
------	------	------	-------	---------	------



ПОЯСНИТЕЛЬНАЯ ЗАПИСКА.
Проектируемый объект расположен северной части Майкопа по ул. Шовгенова, между ул. Строителей и ул. Индустриальной, в квартале П-10.
Рельеф площадки проектирования относительно ровный. Абсолютная отметка поверхности изменяется в пределах от 215,98м до 215,90м.
Проектируемый участок расположен в зеленой зоне на территории свободной от застройки.
Расстояние от фундамента рекламной конструкции до существующих инженерных коммуникаций составляет не менее 1м, что обеспечивает безопасную эксплуатацию инженерных коммуникаций.
Расположение рекламной конструкции соответствует ГОСТ Р 52044-2003 "Наружная реклама на автомобильных дорогах и территориях городских и сельских поселений. Общие технические требования к средствам наружной рекламы. Порядок размещения".
Расположение проектируемого объекта выполнено в соответствии с требованиями градостроительных норм и правил, техникой безопасности при эксплуатации объекта, безопасности дорожного движения и обеспечивает соблюдение внешнего архитектурного облика сложившейся застройки.

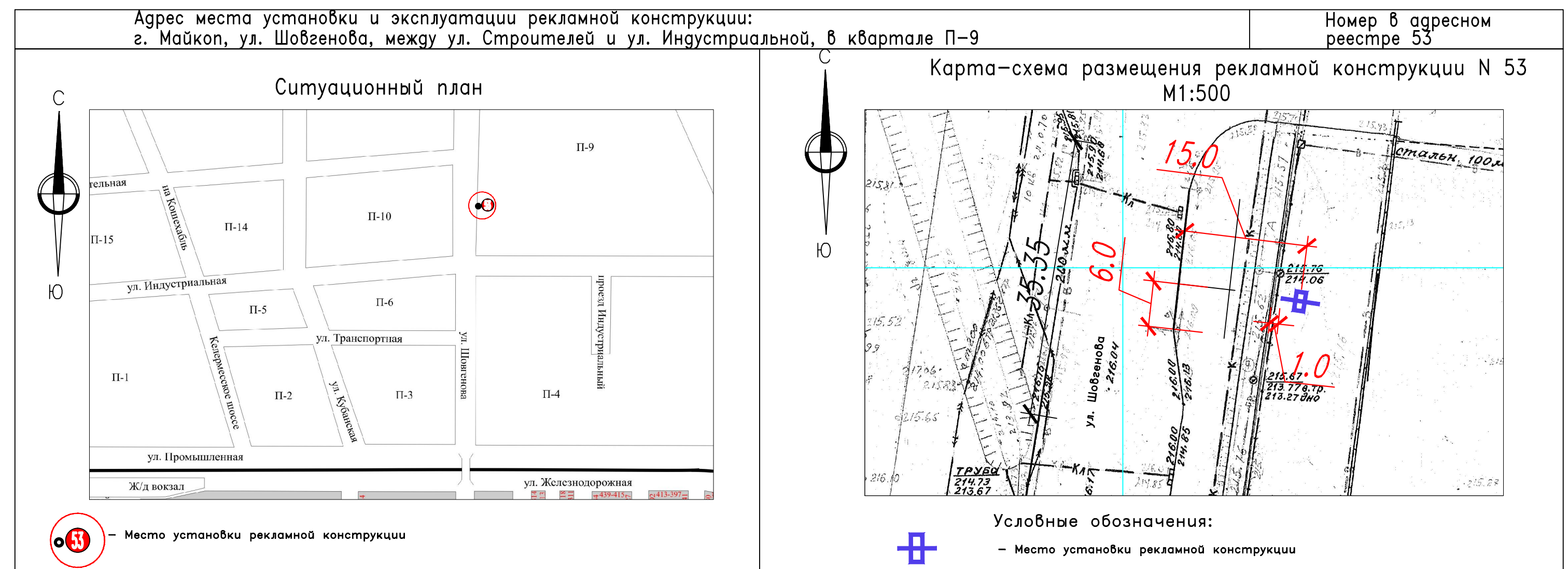
Изм.	Коп.	Лист	Надк.	Подпись	Дата
------	------	------	-------	---------	------

ТЕХНИЧЕСКОЕ ОПИСАНИЕ
Отдельно стоящая конструкция, имеющая одну либо две внешние поверхности для размещения информации, состоящая из фундамента, опоры, каркаса и информационного поля.

ОСНОВНЫЕ ХАРАКТЕРИСТИКИ РЕКЛАМНОЙ КОНСТРУКЦИИ
РАЗМЕРЫ:
— размер информационного поля: 6,0м x 3,0м;
По периметру панели рекламной конструкции может быть смонтирована пластиковая или металлическая облицовка, имеющие различные варианты цветового исполнения.
ОПОРНАЯ СТОЙКА:
— Выполнена из круглой профильной трубы (диаметр 300)
— допустимая высота опорной стойки: до 4,5м;
ВОЗМОЖНЫЕ ТЕХНОЛОГИИ СМЕРИ ИЗОБРАЖЕНИЙ:
Добавление до потребителя рекламных сообщений на щитах б/з производится с помощью инфракрасных полимерных пленок, возможно применение технологий динамической смены изображений (проектор, развешиваемая система).
ФУНДАМЕНТ:
Опорная стойка устанавливается на заглубленный монолит, железобетонный фундамент размером 1,9мx4,1мx0,5м, либо на заглубленный железобетонный ростверк собственного фундамента размером 1,2мx2,4мx0,5м.

Техническая характеристика рекламной конструкции (РЕКЛАМНЫЙ ЩИТ-ТИП 1)

Изм.	Коп.	Лист	Надк.	Подпись	Дата
------	------	------	-------	---------	------



ПОЯСНИТЕЛЬНАЯ ЗАПИСКА.
Проектируемый объект расположен северной части Майкопа по ул. Шовгенова, между ул. Строителей и ул. Индустриальной, в квартале П-9.
Рельеф площадки проектирования относительно ровный. Абсолютная отметка поверхности изменяется в пределах от 216,05м до 216,09м.
Проектируемый участок расположен в зеленой зоне на территории свободной от застройки.
Расстояние от фундамента рекламной конструкции до существующих инженерных коммуникаций составляет не менее 1м, что обеспечивает безопасную эксплуатацию инженерных коммуникаций.
Расположение рекламной конструкции соответствует ГОСТ Р 52044-2003 "Наружная реклама на автомобильных дорогах и территориях городских и сельских поселений. Общие технические требования к средствам наружной рекламы. Порядок размещения".
Расположение проектируемого объекта выполнено в соответствии с требованиями градостроительных норм и правил, техникой безопасности при эксплуатации объекта, безопасности дорожного движения и обеспечивает соблюдение внешнего архитектурного облика сложившейся застройки.

Изм.	Коп.	Лист	Надк.	Подпись	Дата
------	------	------	-------	---------	------

ТЕХНИЧЕСКОЕ ОПИСАНИЕ
Отдельно стоящая конструкция, имеющая одну либо две внешние поверхности для размещения информации, состоящая из фундамента, опоры, каркаса и информационного поля.

ОСНОВНЫЕ ХАРАКТЕРИСТИКИ РЕКЛАМНОЙ КОНСТРУКЦИИ
РАЗМЕРЫ:
— размер информационного поля: 5,0м x 3,0м;
По периметру панели рекламной конструкции может быть смонтирована пластиковая или металлическая облицовка, имеющие различные варианты цветового исполнения.
ОПОРНАЯ СТОЙКА:
— Выполнена из круглой профильной трубы (диаметр 300)
— допустимая высота опорной стойки: до 4,5м;
ВОЗМОЖНЫЕ ТЕХНОЛОГИИ СМЕРИ ИЗОБРАЖЕНИЙ:
Добавление до потребителя рекламных сообщений на щитах б/з производится с помощью инфракрасных полимерных пленок, возможно применение технологий динамической смены изображений (проектор, развешиваемая система).
ФУНДАМЕНТ:
Опорная стойка устанавливается на заглубленный монолит, железобетонный фундамент размером 1,9мx4,1мx0,5м, либо на заглубленный железобетонный ростверк собственного фундамента размером 1,2мx2,4мx0,5м.

Техническая характеристика рекламной конструкции (РЕКЛАМНЫЙ ЩИТ-ТИП 5)

Изм.	Коп.	Лист	Надк.	Подпись	Дата
------	------	------	-------	---------	------